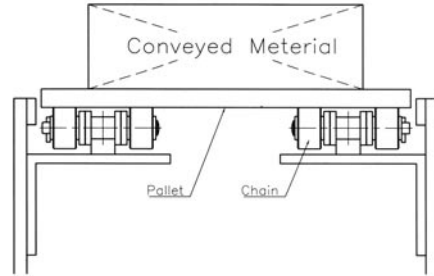


Side Roller Chain 사이드 로울러 체인



연속 주행하는 체인위에서 운반물 이송 및 저장 기능을 동시에 수행하며, 경량의 이송물을 안정감 있게 운반할 수 있는 구조의 컨베이어 라인에 적합한 체인입니다.

세부사항

- 기본 체인의 형식에 따라 크게 싱글 또는 더블 피치 타입으로 구분되며 로울러의 재질에 따라 스틸 사이드 로울러와 플라스틱 사이드 로울러 체인으로 세분화 되어 집니다.
- 레일에서의 체인 이탈 방지를 위한 가이드 플레이트 형도 공급됩니다.

표준화된 사이드 로울러 체인의 종류

구분	기본체인의 로울러 재질	사이드 로울러의 재질	선택가능한 기본체인 시리즈
표준형 (싱글 피치타입)	S* & SS*	S, SS & P*	스테인리스 체인, 니켈, 아연, 크롬 도금타입
더블피치형	S-로울러형	S & SS	
	R-로울러형	P	

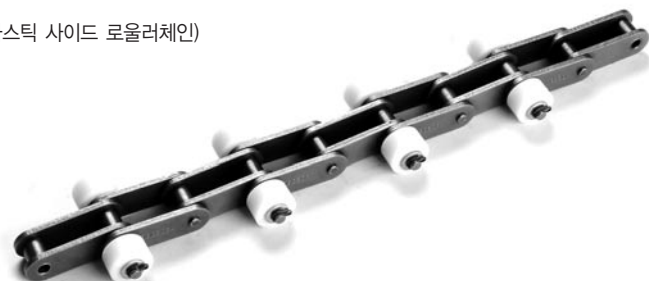
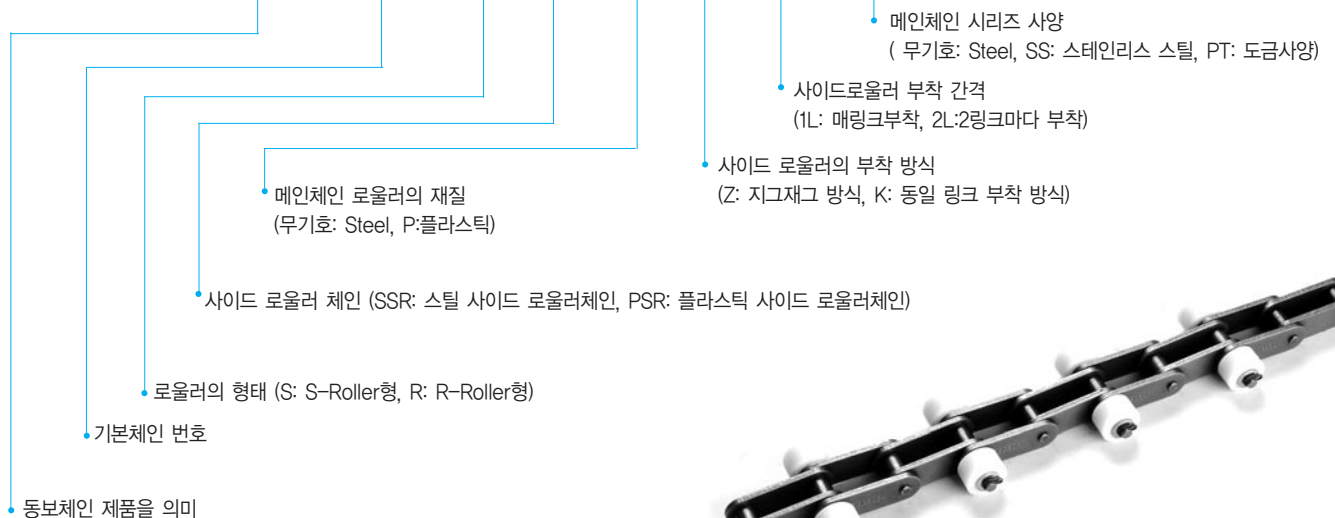
*S=steel, SS=Stainless Steel, P=Plastic

사용상의 장점

- 스틸 로울러 선택 시: 허용하중 및 사용 허용온도 (-10℃~150℃)가 향상됨
- 플라스틱 로울러 선택 시: 경량, 저소음, 주행 저항의 감소로 체인에 대한 장력이 감소되는 장점이 있으나 사용 허용온도 (-10℃~60℃)가 낮아지는 단점이 있습니다.

호칭 번호 부여의 예

DBC 2040 S SSR -P -Z -2L -SS



Plastic Side Roller chain



Side Roller Chain

사이드 로울러 체인

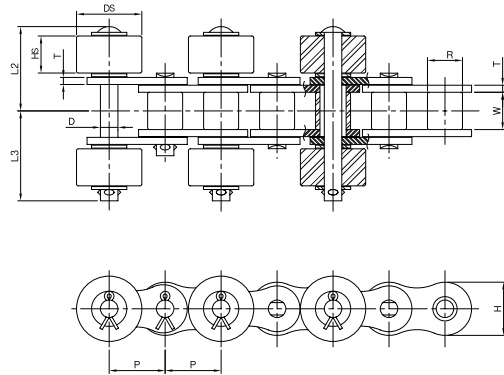
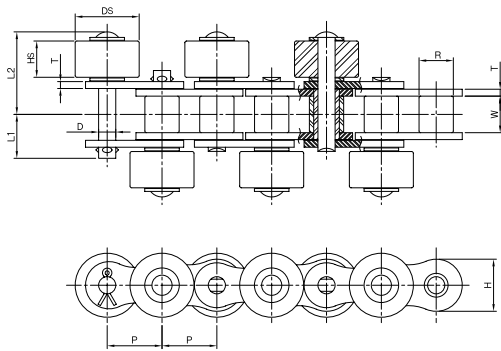
Single Pitch Type : 표준형



Z- Type



K- Type



unit : mm

Dong BoChain No.		Pitch	Roller Dia R	Inner Width W	Plate		Pin			Side Roller		Approx.Weight(kg/m)		
Basic chain no	Type of side roller	P	R	W	T	H	D	L1	L2	L3	DS	HS	PSR	SSR
DBC 40	PSR*	12.70	7.92	7.95	1.5	12.0	3.97	9.65	19.75	19.75	15.88	7.8	0.95	1.7
	SSR*													
DBC 50	PSR	15.875	10.16	9.53	2.0	15.0	5.09	11.9	21.9	23.8	19.05	9.4	1.5	2.5
	SSR													
DBC 60	PSR	19.05	11.91	12.70	2.4	18.1	5.96	15.25	28.75	31.25	22.23	12.6	2.2	3.7
	SSR													
DBC 80	PSR	25.40	15.88	15.88	3.2	24.1	7.93	19.25	35.10	39.0	28.58	15.8	3.6	6.0
	SSR													
DBC100	PSR	31.75	19.05	19.05	4.0	30.1	9.54	22.85	42.55	46.35	39.69	19.0	5.6	10.1
	SSR													

*PSR=Plastic side Roller Type, *SSR=Steel side Roller Type

주) 도면에 표기된 메인체인 로울러의 실선은 S-Roller, 점선은 R-Roller의 형태입니다.

Note) The drawing shows the standard 'S' Roller (roller at main chain) drawn in solid lines and the oversize 'R' Roller in dotted lines

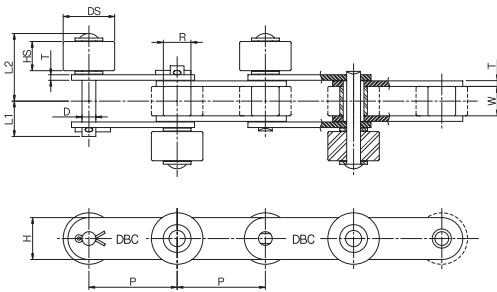
Side Roller Chain

사이드 로울러 체인

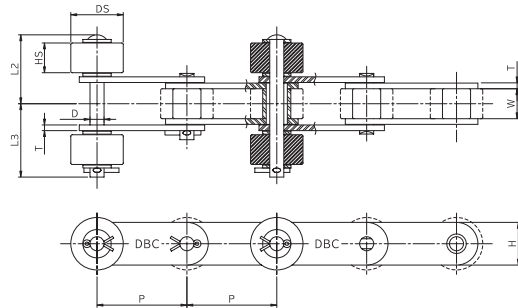
Double Pitch Type : 더블피치형



Z- Type



K- Type



DONG BO Chain No.		Pitch	Roller Dia		Inner width	Plate		Pin			Side Roller		Approx Weight		
Basic chain No	Type of side roller		S	R		T	H	D	L1	L2	L3	DS	HS	A*	B*

unit : mm																
DBC 2040*	SSR	25.40	7.92	-	7.95	1.5	12.0	3.97	9.65	18.9	18.2	15.88	7.8	0.7	1.1	0.9
DBC 2042*	PSR	25.40	-	15.88	7.95	1.5	12.0	3.97	9.65	18.9	18.2	15.88	7.8	0.7	1.1	0.9
DBC 2050	SSR	31.75	10.16	-	9.53	2.0	15.0	5.09	11.9	22.5	23.2	19.05	9.4	1.1	1.6	1.3
DBC 2052	PSR	31.75	-	19.05	9.53	2.0	15.0	5.09	11.9	22.5	23.2	19.05	9.4	1.1	1.6	1.3
DBC 2060	SSR	38.10	11.91	-	12.70	3.2	18.1	5.96	16.95	30.9	32.70	22.23	12.6	1.8	2.6	2.0
DBC 2062	PSR	38.10	-	22.23	12.70	3.2	18.1	5.96	16.95	30.9	32.70	22.23	12.6	1.8	2.6	2.0
DBC 2080	SSR	50.80	15.88	-	15.88	4.0	24.1	7.93	20.95	36.95	42.35	28.58	15.8	3.2	4.3	-
DBC 2082	PSR	50.80	-	28.58	15.88	4.0	24.1	7.93	20.95	36.95	42.35	28.58	15.8	3.2	4.3	-
DBC 2100	SSR	63.50	19.05	-	19.05	4.8	30.1	9.54	24.5	44.20	47.3	39.69	19	4.8	7.0	-
DBC 2102	PSR	63.50	-	39.69	19.05	4.8	30.1	9.54	24.5	44.20	47.3	39.69	19	4.8	7.0	-

* 2040~ = standard 'S'-Roller Type, 2042~ = oversize 'R'-Roller Type

* A = steel roller chain with plastic side roller

* B = steel roller chain with steel side roller

* C = plastic roller chain with plastic side roller

주) 1. 플라스틱 R-로울러 체인 타입은 2040, 2050, 2060번에 한해 생산됩니다.

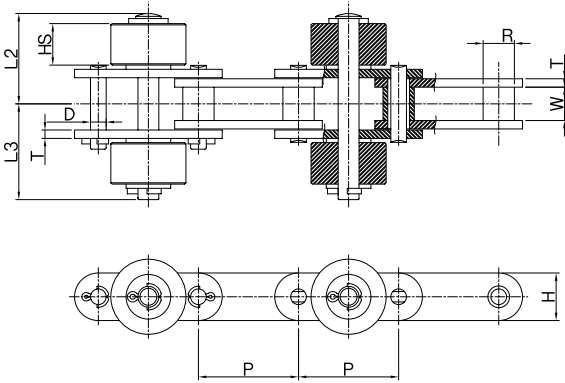
2. 중량은 Z-타입의 경우 사이드로울러가 매링크 부착형, K-타입의 매 2링크 부착형 기준입니다.

Note) 1. Plastic Side Roller Chain (R-Roller Type) are available in size 2040, 2050 and 2060

2. Weights are listed for Z-type at every link and K-type at every 2nd link.

Side Roller Chain 사이드 로울러 체인

G-Hole Installation Type : 사이드 로울러 G-홀 부착형

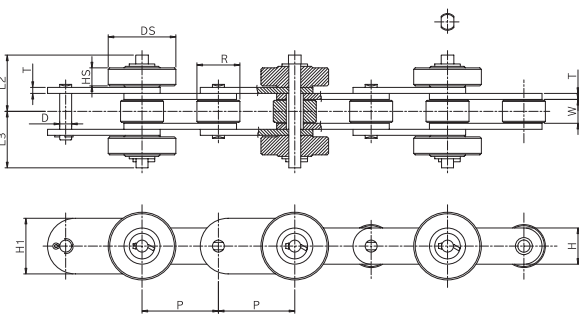


unit : mm

Dong Bo Chain No.	Pitch P	R-Roller R	Inner Width W	Plate		Pin			Side Roller		Approx.Weight (kg/m)	
				T	H	D	L2	L3	DS	HS	PSR*	SSR*
DBC 2040 PSR -GK	25.4	7.92	7.95	1.5	12	3.97	18.9	18.2	15.88	7.8	0.8	1.3
DBC 2050 PSR -GK	31.75	10.16	9.53	2	15	5.09	22.5	23.2	19.05	9.4	1.3	1.8
DBC 2060 PSR -GK	38.10	11.91	12.7	3.2	18.1	5.96	30.9	32.7	22.23	12.6	2	2.8
DBC 2080 PSR -GK	50.8	15.88	15.88	4	24.1	7.93	36.95	42.35	28.58	15.8	3.5	4.7

※PSR=Plastic Side Roller / SSR=Steel Side Roller

Guide Plate Type for Derailing Prevention 이탈 방지형 가이드 플레이트 타입



unit : mm

Dong Bo Chain No.	Pitch P	Roller Dia R	Inner Width W	Plate			Pin			Side Roller		Approx.Weight (kg/m)
				T	H	H1	D	L2	L3	DS	HS	
DBC 2080 SSR-TG	50.8	28.58	15.88	4	24.1	34	7.94	36.95	36.95	38.1	12.0	6.1
						37				45.0		
DBC 2100 SSR-TG	63.5	39.69	19.05	4.5	30.1	48	9.54	38.7	41.8	57.2	12.0	10.6
						60.0						

주) Guide Plate의 부착방법 (내판 또는 외판 부착) 및 간격은 주문시 별도 지정이 가능합니다.
Note) When ordering, please indicate installation method (inner or outer plate installation) and spacing of guide plate.