

HY-BOX ハイボックス

HY-BOXES



ボディ (A6063、A6061) アルミニウム 黒色アルマイト処理 シャフト (P : SCM435、G : S45C)
 Material : Body-Aluminium (ISO AlMg0.7Si, AlMg1SiCu) Anodize Aluminium treated Shaft (P=Pinion, G=Gear)

単位 : mm
 Dimensions : mm

商品記号 Catalogue Number	レシオ Gear Ratio	A	B	C	D	E	F	G	軸径 Shaft		J	K	L	M
									$\phi H(h7)$	$\phi I(h7)$				
HY 70R - 005	5	70	58	45	55	40	15	18	$\phi 6$	$\phi 8$	20	17.5	36	22.5
HY 90R - 010	10	90	68	60	75	50	15	18	$\phi 6$	$\phi 8$	25	20	47	30
HY 95R - 005	5	95	75	60	75	50	20	25	$\phi 8$	$\phi 12$	25	20	49	30
HY 120R - 010	10	120	80	80	100	55	20	25	$\phi 8$	$\phi 12$	27.5	25	62	40
HY 125R - 005	5	125	85	80	100	55	25	30	$\phi 12$	$\phi 15$	27.5	30	65	40
HY 150R - 010	10	150	90	95	125	60	25	30	$\phi 12$	$\phi 15$	30	32.5	77	47.5

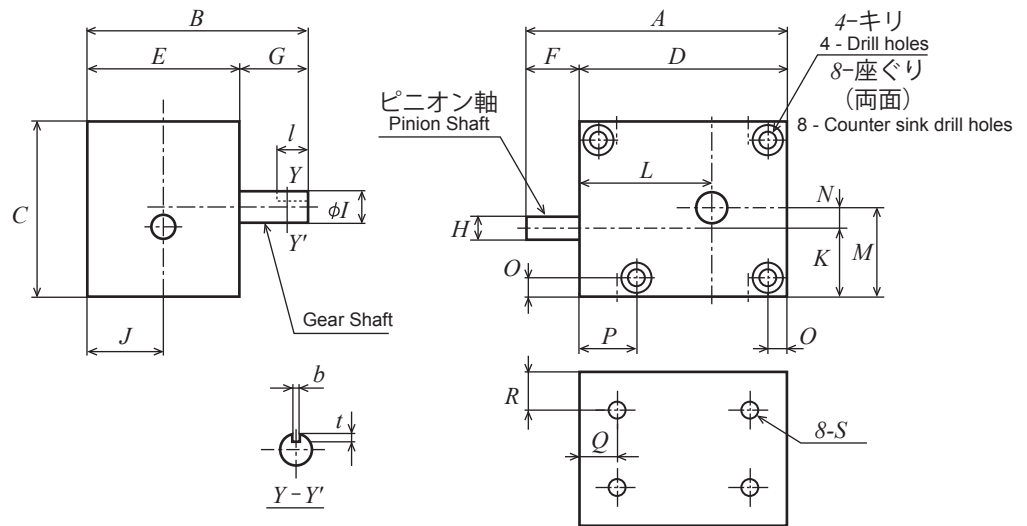
許容伝達トルク表

Allowable transfer capability torque table

入力回転速度 $\text{min}^{-1}(\text{rpm})$ Input Revolution/min ギヤサイズ Gear 商品記号 Catalogue Numbers		入力トルク (N・cm) Input Torque (N・cm)							
		100	250	500	800	1,000	1,500	2,000	2,500
HY 70R - 005	m 0.75 × 8/40	76.0	71.8	66.0	59.0	53.9	44.2	36.6	28.4
HY 90R - 010	m 0.71 × 7/70	75.8	70.8	63.8	56.0	50.7	41.3	34.3	27.3
HY 95R - 005	m 1.1 × 8/40	247.4	232.1	211.8	187.7	170.3	137.7	112.6	86.0
HY 120R - 010	m 1.0 × 7/70	186.3	172.7	155.7	136.6	123.5	100.0	82.7	65.0
HY 125R - 005	m 1.5 × 8/40	414.8	400.6	377.6	345.4	319.8	266.9	223.0	173.9
HY 150R - 010	m 1.45 × 6/60	357.2	336.1	307.3	272.1	246.5	197.5	159.2	118.1

HY-BOX ハイボックス

HY-BOXES



ボディー (A6063、A6061) アルミニウム 黒色アルマイト処理 **シャフト (P : SCM435、G : S45C)**
 Material : Body-Aluminium (ISO AlMg0.7Si, AlMg1SiCu) Anodize Aluminium treated Shaft (P=Pinion, G=Gear)

単位 : mm
Dimensions : mm

オフセット offset	N	O	P	Q	R	取付けねじ Set Screw		Counter Sinks & Drill Holes			キーみぞ Key Way			オーバーハング 荷重許容 Maximum overhang load	重量 Weight	商品記号 Catalogue Number
						S	深さ Depth	キリ穴 Drill Hole Diameter	サグリ径 Counter Sink Diameter	サグリ深さ Counter Sink Depth	b	t	l	(N)	W(kg)	
5	5	14	10	10	M3	5	φ3.2	φ6.5	3.2	-	-	-	19	0.3	HY 70R - 005	
10	7	26	12	12	M4	6	φ4.2	φ8.0	4.3	-	-	-	19	0.6	HY 90R - 010	
10	7	28	12	12	M4	6	φ4.2	φ8.0	4.3	-	-	-	39	0.7	HY 95R - 005	
15	10	27	15	12	M5	8	φ5.2	φ9.5	5.3	-	-	-	39	1.3	HY 120R - 010	
10	10	27	18	12	M5	8	φ5.2	φ9.5	5.3	5	3	20	54	1.4	HY 125R - 005	
15	10	27	20	12	M5	8	φ5.2	φ9.5	5.3	5	3	20	54	2.2	HY 150R - 010	

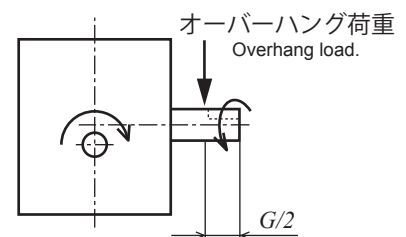


図 オーバーハング荷重位置および軸の回転方向
Load position of overhang and direction of the rotation.

ハイボックス
HY-BOXES

ハイボックス
HY-BOXES